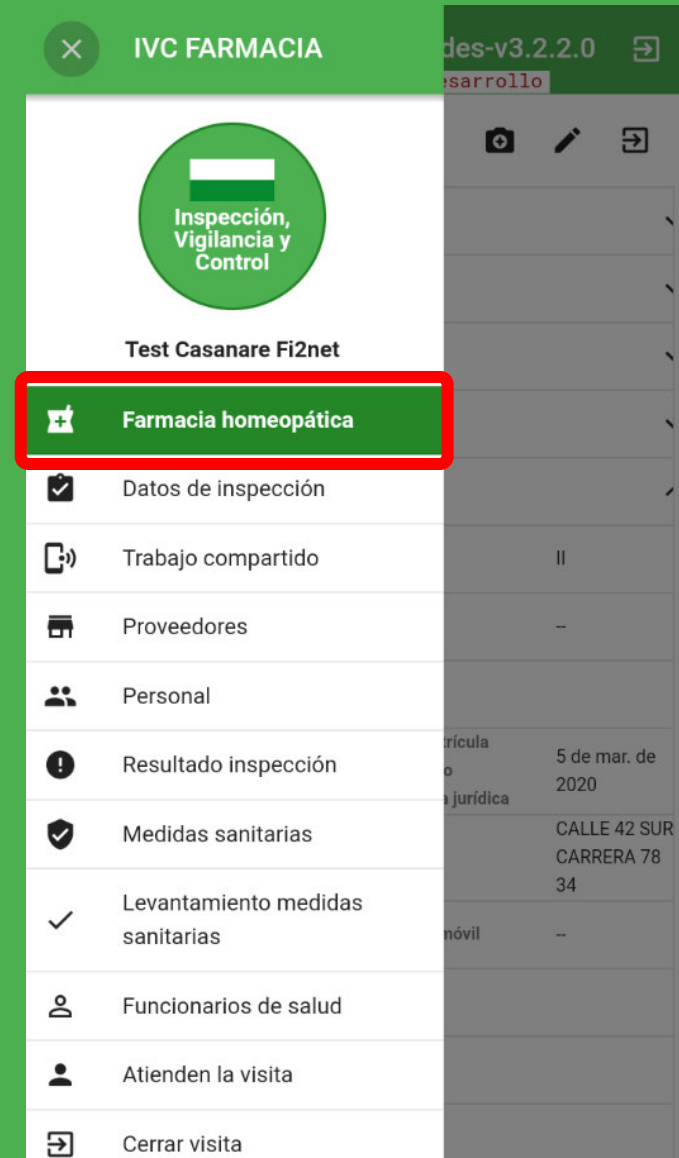


2. En caracterización pide el adhesivo, pero como no sabemos el concepto hasta el final no lo podemos colocar.

El campo del adhesivo se puede colocar hasta el final de la visita, siempre que no se cierre la visita como Completada. Se ingresa en la edición de la caracterización.




2. En caracterización pide el adhesivo, pero como no sabemos el concepto hasta el final no lo podemos colocar.

Antes de finalizar la encuesta debe pulsar en el grupo del establecimiento, para este ejemplo es: **Farmacia homeopática**



2. En caracterización pide el adhesivo, pero como no sabemos el concepto hasta el final no lo podemos colocar.

Pulsar en el icono del lápiz para ingresar en la edición de la caracterización.

Farmacia homeopática   

Datos de la inspección			
Factores críticos			
Hallazgos			
Datos de la inspección de la visita anterior			
Información del establecimiento			
Tipo	Farmacia homeopática	Categoría	II

2. En caracterización pide el adhesivo, pero como no sabemos el concepto hasta el final no lo podemos colocar.

Ingrese el número de adhesivo correspondiente y presione en el botón aceptar para guardar los cambios.

III-A

Adhesivo

X

0/32

Sector

X

0/50

(#) Constitución jurídica

ACEPTAR

CANCELAR